

**СОВЕТ  
НОВИКОВСКОГО СЕЛЬСКОГО ПОСЕЛЕНИЯ  
ПЯТОГО СОЗЫВА**

**РЕШЕНИЕ (ПРОЕКТ)**

№ \_\_\_\_\_

с. Новиковка

О внесении изменения в Решение Совета Новиковского сельского поселения от 24.09.2020 №153 «Об утверждении Правил содержания домашних животных, скота, птицы, пчел, выпаса сельскохозяйственных животных, птицы на территории муниципального образования «Новиковское сельское поселение» Асиновского района Томской области»

В связи с изменением расположения мест выпаса сельскохозяйственных животных, СОВЕТ НОВИКОВСКОГО СЕЛЬСКОГО ПОСЕЛЕНИЯ РЕШИЛ:

1. Внести в Решение Совета Новиковского сельского поселения от 24.09.2020 № 153 «Об утверждении Правил содержания домашних животных, скота, птицы, пчел, выпаса сельскохозяйственных животных, птицы на территории муниципального образования «Новиковское сельское поселение» Асиновского района Томской области» (далее – Решение) следующие изменения:

- Приложение № 2 к решению изложить в новой редакции согласно приложению №1, к настоящему решению.

2. Настоящее решение подлежит опубликованию в информационных сборниках Новиковского сельского поселения и размещению на официальном сайте Новиковского сельского поселения [www.nselpasino.ru](http://www.nselpasino.ru).

Председатель Совета Новиковского сельского поселения

Н.М. Трубчик

Глава Новиковского сельского поселения

С.Л. Петров

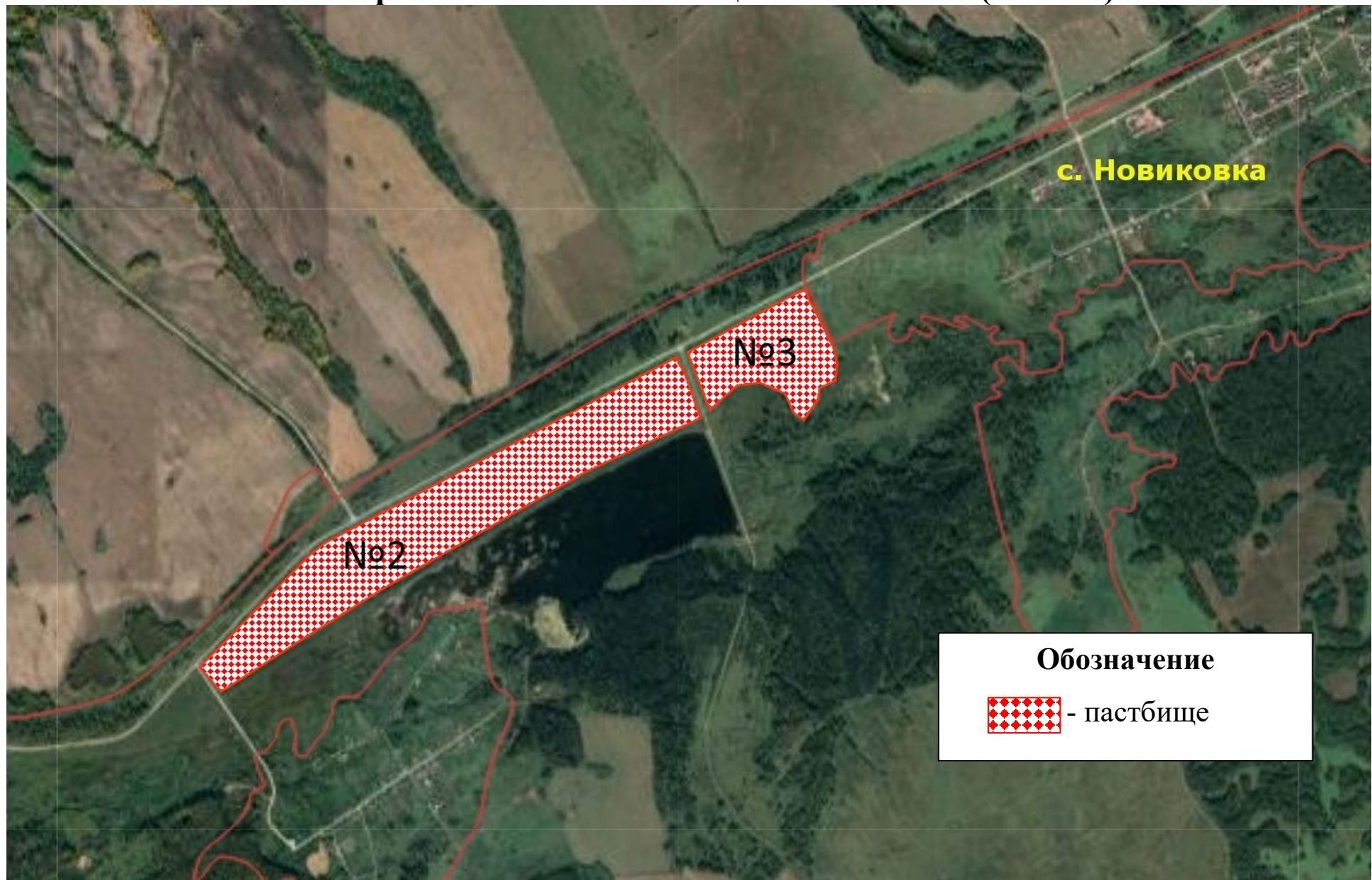
Приложение №1  
к решению Совета Новиковского  
сельского поселения Асиновского  
района Томской области  
от \_\_\_\_\_ № \_\_\_\_\_

Приложение № 2  
утверждены решением Совета  
Новиковского сельского поселения  
от 24.09.2020 №153

**Об утверждении мест выпаса сельскохозяйственных животных на территории  
муниципального образования «Новиковское сельское поселение»**

Местоположение	Площадь
с. Новиковка земельный участок с кадастровым номером 70:02:0200045:346 Томская область, Асиновский район, северная часть кадастрового квартала 70:02:0200045, участок № 1 (поле 2 и 3) (схема № 1)	660 632 кв. м
п. Светлый земельный участок с кадастровым номером 70:02:0200044:197 Томская область, Асиновский район, южная часть кадастрового квартала 70:02:0200044, участок № 2/3 (схема № 2)	145 187 кв. м
д. Вороно-Пашня земельный участок с кадастровым номером 70:02:0200045:346 Томская область, Асиновский район, северная часть кадастрового квартала 70:02:0200045, участок № 1 (поле 2) (схема № 3)	469 203 кв. м
д. Нижние Соколы земельный участок с кадастровым номером 70:02:0200045:346 Томская область, Асиновский район, северная часть кадастрового квартала 70:02:0200045, участок № 1 (поле 1) (схема № 4)	212 735 кв. м
д. Моисеевка земельный участок с местоположением Томская область, Асиновский район, северная часть кадастрового квартала 70:02:0200044, участок № 4 (схема № 5)	205 300 кв. м
<b>Итого</b>	<b>1303854 кв. м (130,4 га)</b>

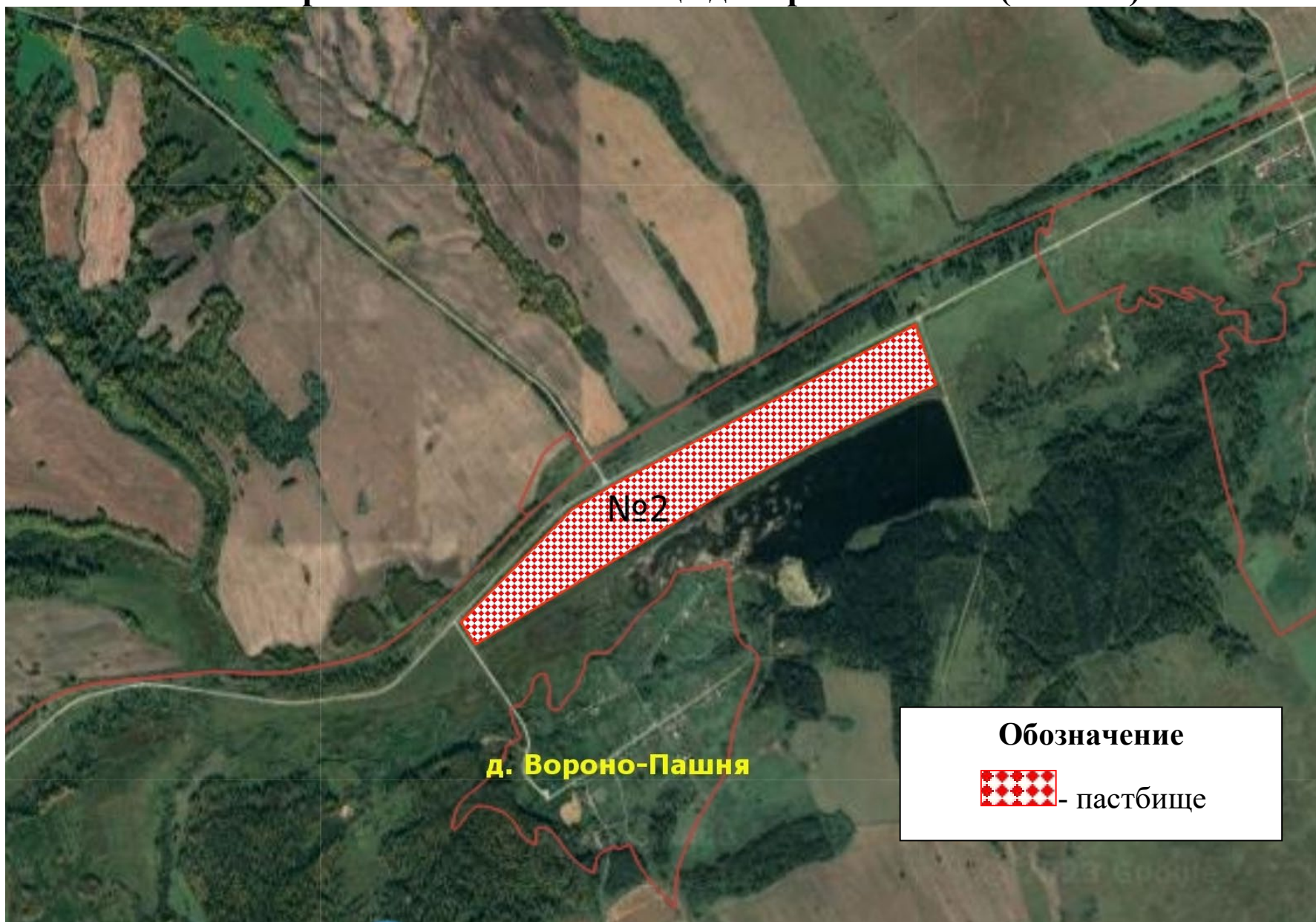
## Схема расположения пастбища с. Новиковка (схема 1)



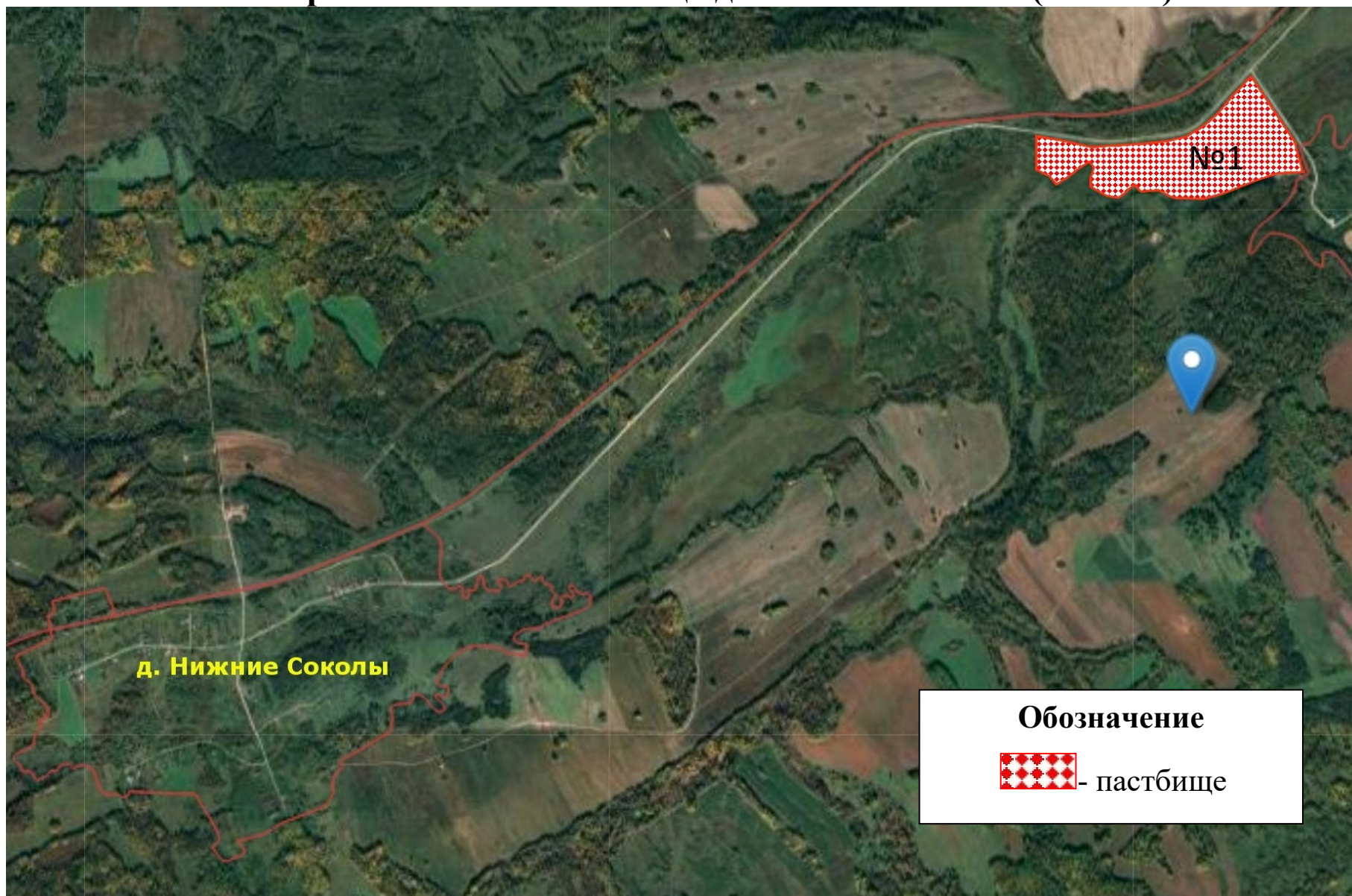
## Схема расположения пастбища п. Светлый (схема 2)



### Схема расположения пастбища д. Вороно-Пашня (схема 3)



## Схема расположения пастбища д. Нижние Соколы (схема 4)



## Схема расположения пастбища д. Моисеевка (схема 5)

