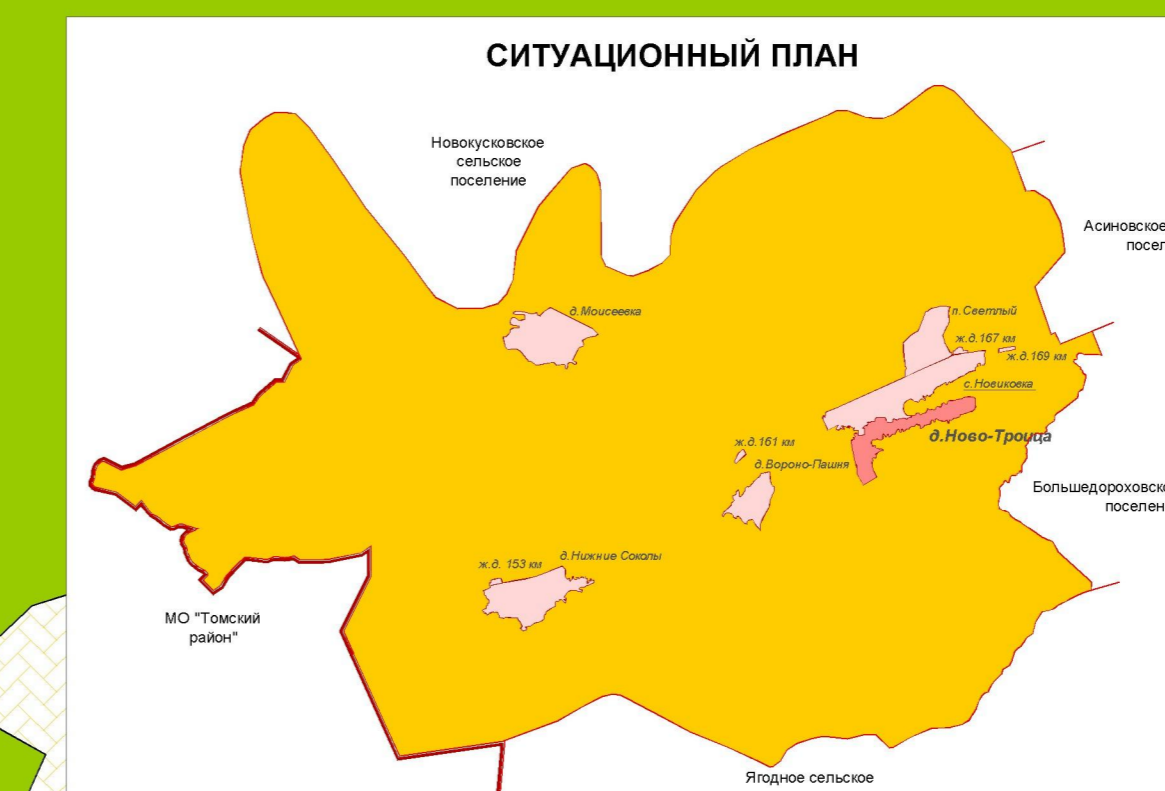
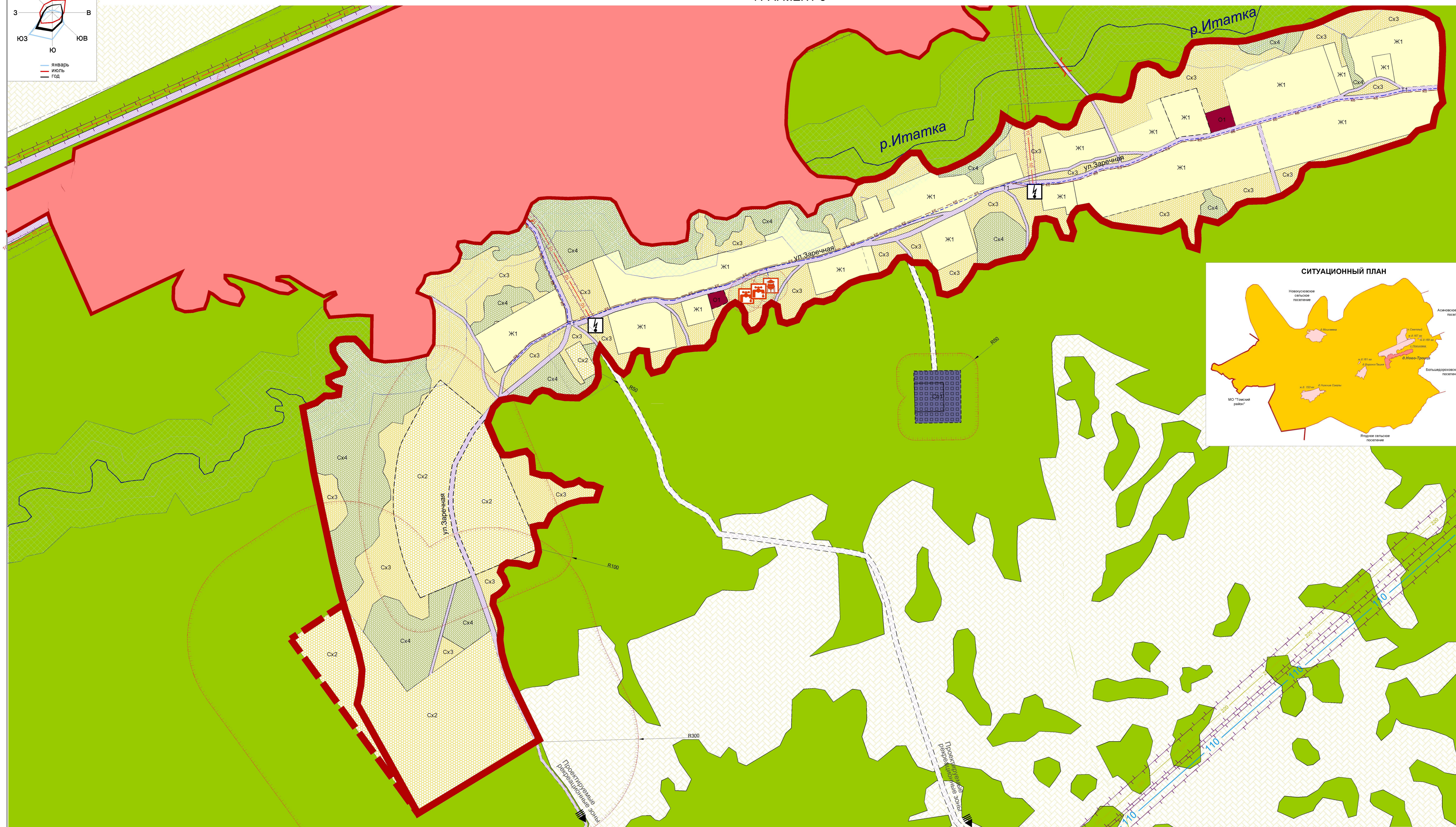
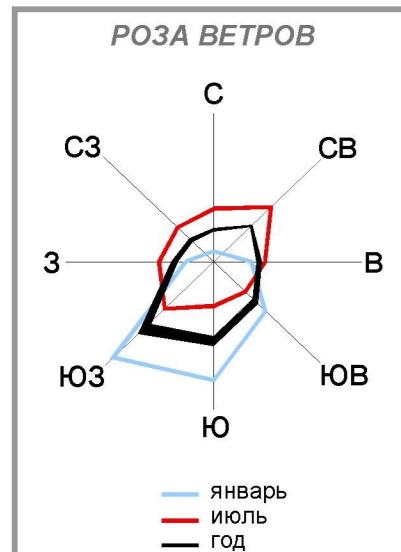


**СХЕМА (КАРТА) ЗОН С ОСОБИМИ УСЛОВИЯМИ ИСПОЛЬЗОВАНИЯ ТЕРРИТОРИИ НАСЕЛЕННОГО ПУНКТА ДЕРЕВНЯ НОВО-ТРОИЦА МУНИЦИПАЛЬНОГО ОБРАЗОВАНИЯ "НОВИКОВСКОЕ СЕЛЬСКОЕ ПОСЕЛЕНИЕ" АСИНОВСКОГО РАЙОНА ТОМСКОЙ ОБЛАСТИ  
ФРАГМЕНТ 3**



- Условные обозначения**
- сущ. проект. Территориальная граница
  - Граница населенного пункта
  - Территориальные зоны
  - Жилые зоны
  - Ж1 - зона застройки индивидуальными жилыми домами
  - Общественно-деловая зона
  - О1 - зона делового, общественного и коммерческого назначения
  - Зона сельскохозяйственного использования
  - Сх2 - зона, занятая объектами сельскохозяйственного назначения
  - Сх3 - зона сельскохозяйственных угодий
  - Сх4 - зона древесно-кустарниковой растительности в составе зоны сельскохозяйственного использования
  - Зона инженерной инфраструктуры
  - ОКС водоснабжения
  - водонапорная башня
  - водозабор
  - водопровод
  - ОКС водоотведения
  - канализация хозяйственно-бытовая
  - Подстанция (ПС)
  - трансформаторная подстанция
  - Линия электропередач (ЛЭП)
  - ЛЭП 10 кВ
  - ЛЭП 110 кВ
  - ЛЭП 220 кВ
  - Зона транспортной инфраструктуры
  - Т - зона транспортной инфраструктуры
  - Т1 - зона транспортной инфраструктуры
  - Зона специального назначения
  - Сп1 - зона специального назначения, связанная с захоронениями
  - Зоны с особыми условиями использования территории
  - водоохранная зона
  - прибрежная защитная полоса
  - береговая полоса
  - зона санитарной охраны источников питьевого водоснабжения
  - санитарно-защитная зона объектов производственного и специального назначения
  - охранная зона объектов инженерной инфраструктуры
  - Территории, для которых градостроительные регламенты не устанавливаются
  - Зона земель покрытых поверхностными водами
  - Зона земель лесного фонда

МК № 670 от 14.02.13г.						Подготовка проектов генеральных планов и правил землепользования и застройки сельских поселений входящих в состав муниципального образования "Асиновский район"			
ИЗМ.	КОП.УЧ.	ЛИСТ	ИЗ ДОК.	ПОДПИСЬ	ДАТА	Правила землепользования и застройки Новиковского сельского поселения Асиновского муниципального района Томской области	СТАВКА	ЛИСТ	ЛИСТОВ
							П	8	14
Директор	Приклетен								
ГИП	Подзорюкина								
Инж.проектир.	Шевцова								
Инж.проектир.	Сотникова								

ООО "Геоземстрой"  
г. Воронеж