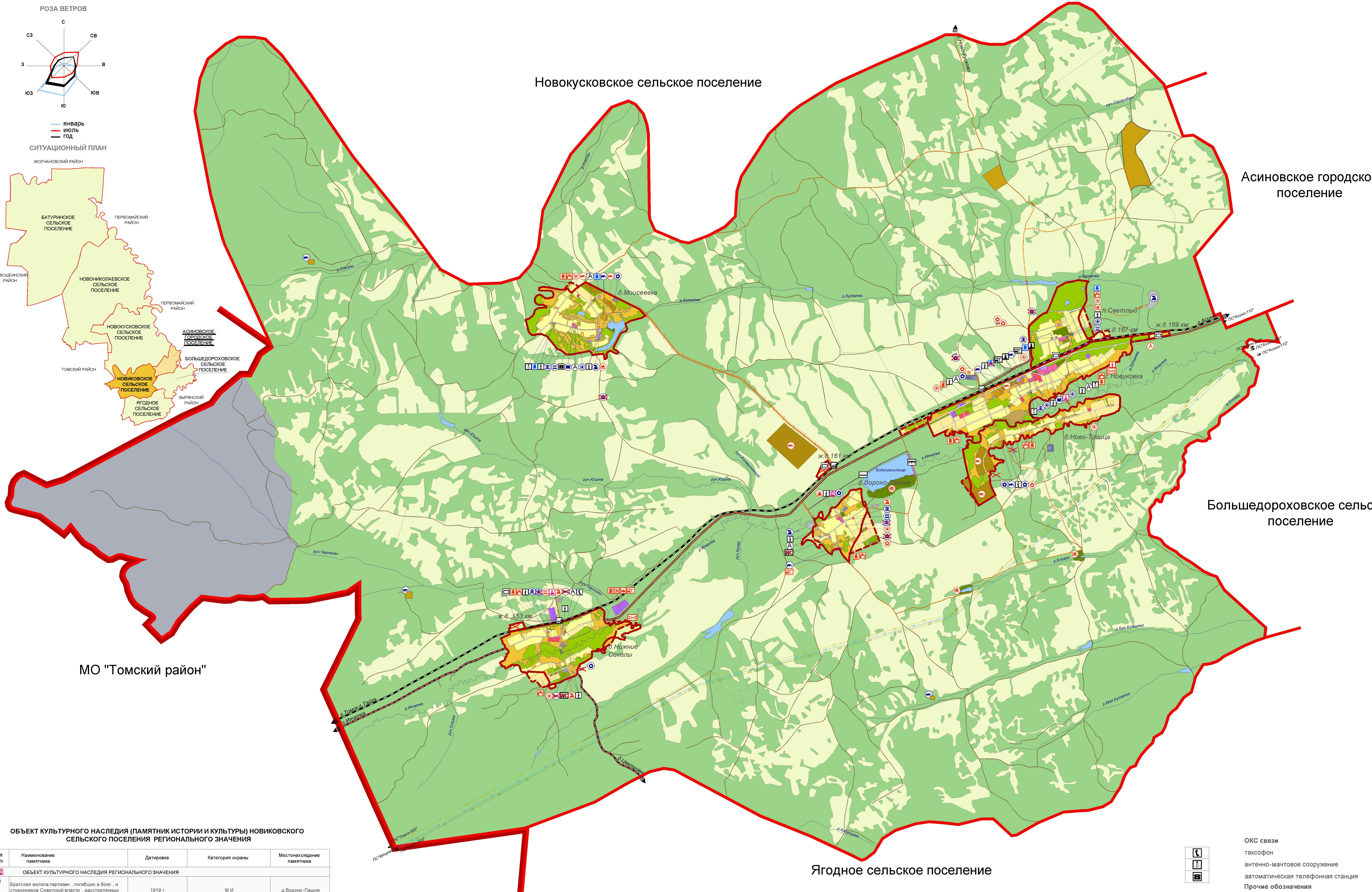


6(II) КАРТА РАЗВИТИЯ ОБЪЕКТОВ И СЕТЕЙ ИНЖЕНЕРНО-ТЕХНИЧЕСКОГО ОБЕСПЕЧЕНИЯ МУНИЦИПАЛЬНОГО ОБРАЗОВАНИЯ "НОВИКОВСКОЕ СЕЛЬСКОЕ ПОСЕЛЕНИЕ" АСИНОВСКОГО РАЙОНА ТОМСКОЙ ОБЛАСТИ



УСЛОВНЫЕ ОБОЗНАЧЕНИЯ

Территориальная граница
 Граница муниципального района
 Граница сельского поселения
 Граница населенного пункта

Земли по категориям
 Земли сельскохозяйственного назначения
 Земли лесного фонда
 Земли промышленности

Функциональные зоны
 зона застройки индивидуальными жилыми домами
 общественно-деловая зона
 производственная и коммунально-складская зона
 зона инженерной и транспортной инфраструктуры
 зона сельскохозяйственных угодий
 зона, занятая объектами сельскохозяйственного назначения
 зона древесно-кустарниковой растительности
 зона общественных рекреационных территорий
 зона специального назначения
 кладбище

Поверхностные водные объекты
 Водоем (озеро, пруд, обводненный карьер, водохранилище)
 Болото

Объекты капитального строительства (ОКС)
 ОКС учебно-образовательного назначения
 ОКС культурно-досугового назначения
 ОКС спортивного назначения
 ОКС здравоохранения
 ОКС производственного и коммунально-складского назначения
 ОКС отдыха и туризма
 ОКС сельскохозяйственного назначения
 ОКС специального назначения
 ОКС культового назначения

Объекты культурного наследия (ОКН)
 памятник
 объект культурного наследия (памятник истории и культуры)

ОКС внешнего автомобильного транспорта
 автомобильная дорога регионального или межмуниципального значения
 автомобильная дорога местного значения
 дорога общего типа
 автозаправочная станция
 станция технического обслуживания
 автомойка
 стоянка транспортных средств
 железнодорожный переезд
 ОКС железнодорожного транспорта
 железная дорога
 остановочный пункт
 ОКС водного транспорта и гидротехнические сооружения
 плотина
 дамба
 ОКС общественного пассажирского транспорта
 остановка автобуса
 ОКС транспортных сооружений
 мост, путепровод
 Линия электропередачи (ЛЭП)
 ЛЭП 220 кВ
 ЛЭП 110 кВ
 ЛЭП 35 кВ
 ЛЭП 10 кВ
 Подстанция (ПС)
 трансформаторная подстанция
 подстанция 35 кВ
 ОКС водоснабжения
 водонапорная башня
 водозабор
 ОКС водоотведения
 очистные сооружения
 ОКС теплоснабжения
 котельная

ОКС связи
 таксофон
 антенно-мачтовое сооружение
 автоматическая телефонная станция
 Прочие обозначения
 объекты подлежащие выносу /ликвидации

ОБЪЕКТ КУЛЬТУРНОГО НАСЛЕДИЯ (ПАМЯТНИК ИСТОРИИ И КУЛЬТУРЫ) НОВИКОВСКОГО СЕЛЬСКОГО ПОСЕЛЕНИЯ РЕГИОНАЛЬНОГО ЗНАЧЕНИЯ

№ п/п	Наименование памятника	Датировка	Категория охраны	Местонахождение памятника
1	Объект культурного наследия регионального значения			
1	Братская могила партизан, погибших в боях, и сторонников Советской власти, расстрелянных колчаковцами	1919 г.	М И	д. Вороно-Пашня

МК № 670 от 14.02.13 г.
 Подготовка проектов генеральных планов и правил землепользования и застройки сельских поселений входящих в состав муниципального образования "Асиновский район"

Проект генерального плана сельского поселения
 Исполнитель: Подполковник в отставке Александр Иванович Тарасов
 Проект: Мельниченко Т.А.

Стadium Лист Листов
 6(II) 7

ООО "ГЕОСЕМСТРОЙ"
 г. Воронеж