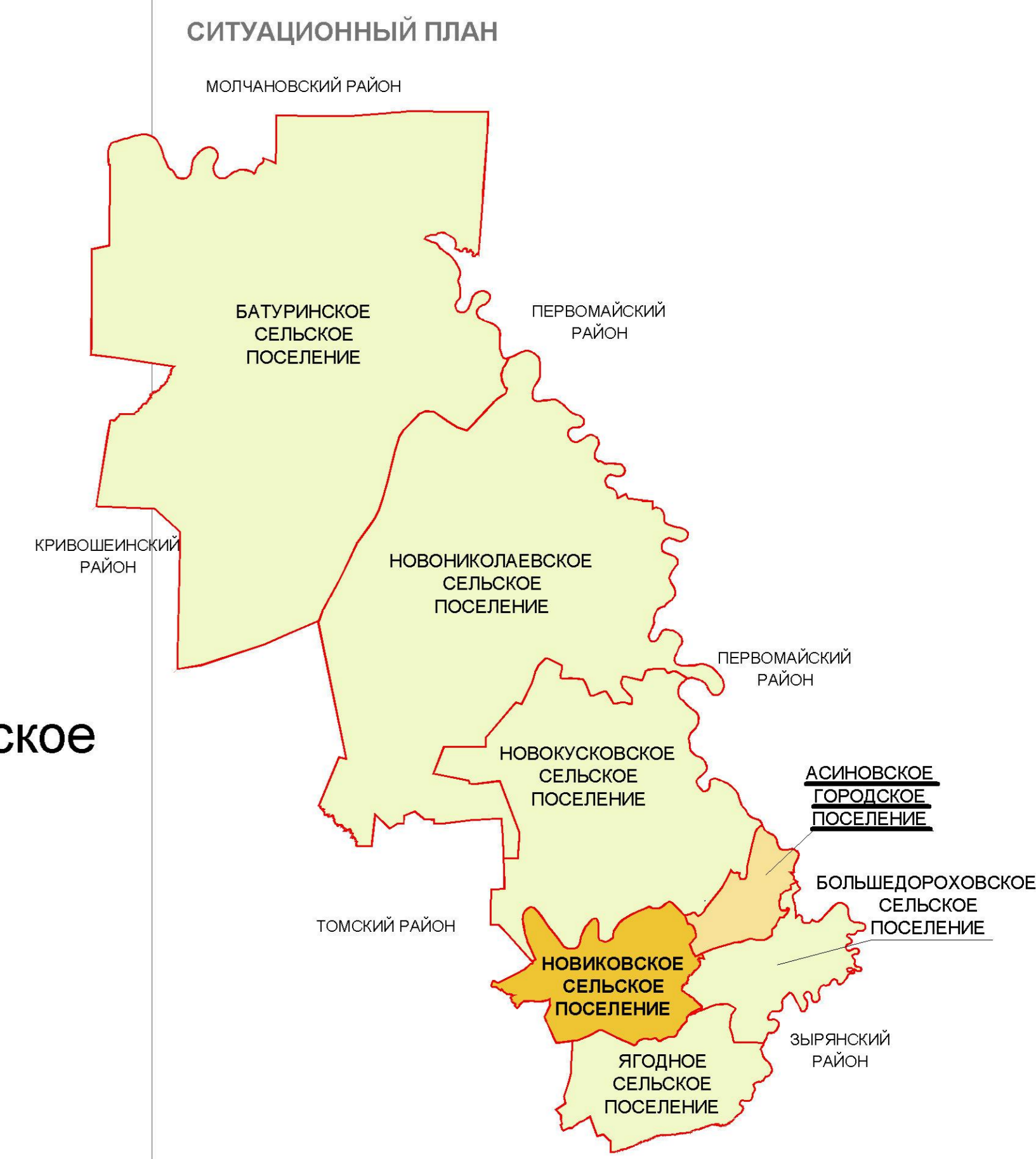
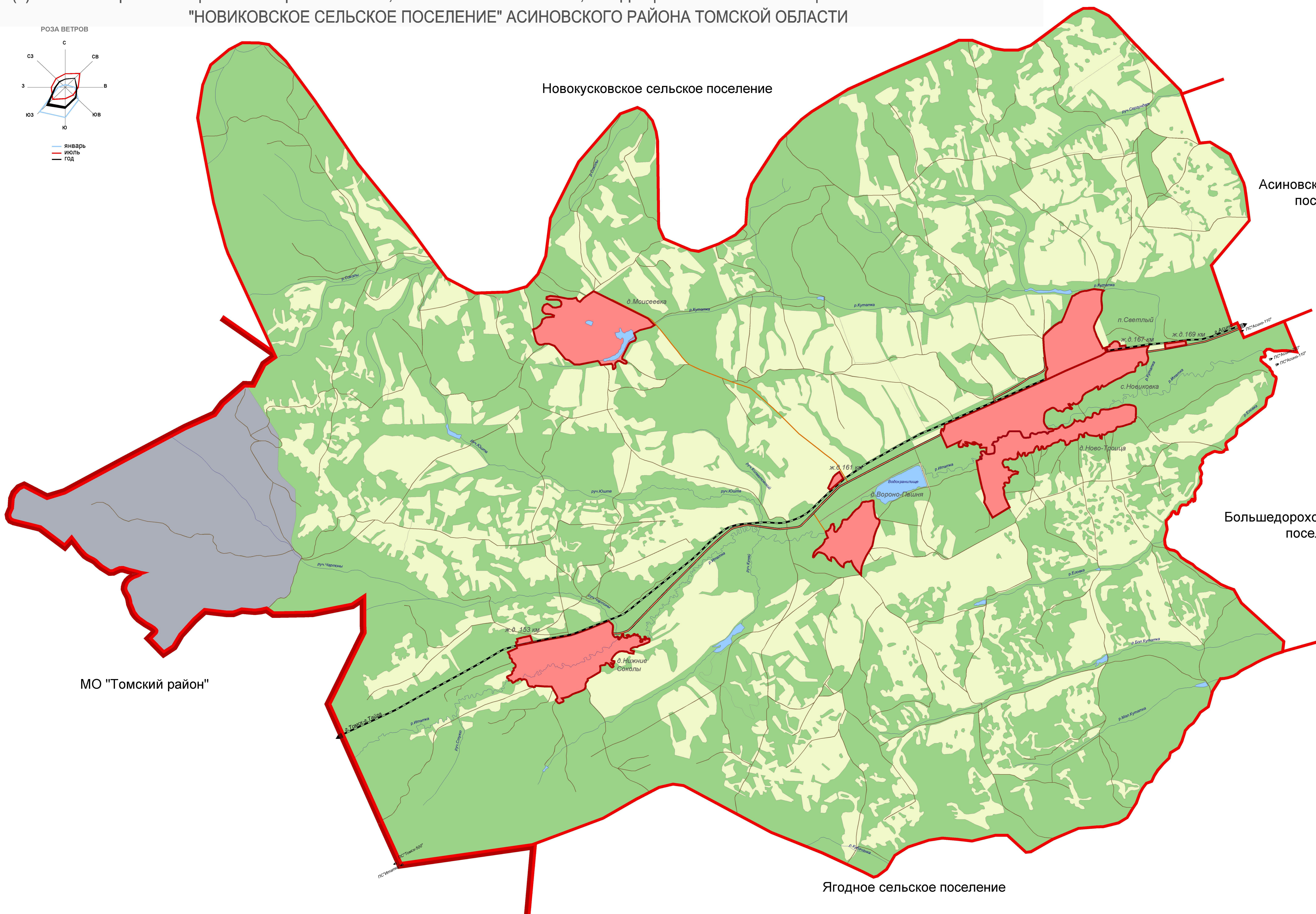
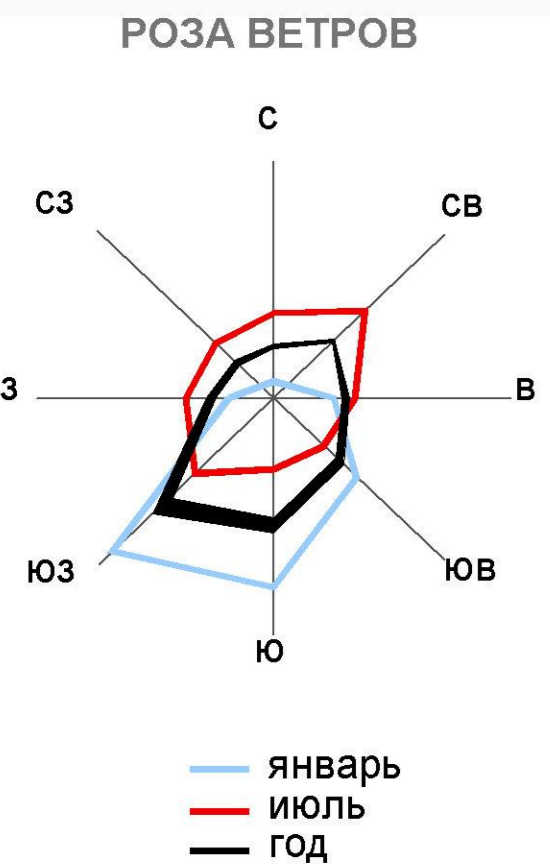


1(II) КАРТА СУЩЕСТВУЮЩИХ ГРАНИЦ ПОСЕЛЕНИЯ, НАСЕЛЕННЫХ ПУНКТОВ, ВХОДЯЩИХ В СОСТАВ МУНИЦИПАЛЬНОГО ОБРАЗОВАНИЯ
 "НОВИКОВСКОЕ СЕЛЬСКОЕ ПОСЕЛЕНИЕ" АСИНОВСКОГО РАЙОНА ТОМСКОЙ ОБЛАСТИ



- УСЛОВНЫЕ ОБОЗНАЧЕНИЯ**
- Территориальная граница
 - Граница муниципального района
 - Граница сельского поселения
 - Граница населенного пункта
 - Земли по категориям**
 - Земли населенных пунктов
 - Земли сельскохозяйственного назначения
 - Земли лесного фонда
 - Земли промышленности
 - Поверхностные водные объекты**
 - Водоем (озеро, пруд, обводненный карьер, водохранилище)
 - Болото
 - ОКС внешнего автомобильного транспорта**
 - автомобильная дорога регионального или межмуниципального значения
 - автомобильная дорога местного значения
 - дорога обычного типа

				МК № 670 от 14.02.13 г.			
				Подготовка проектов генеральных планов и правил землепользования и застройки сельских поселений входящих в состав муниципального образования "Асиновский район"			
Изм.	Лист	Подпись	Дата	Проект генерального плана сельского поселения	Стадия	Лист	Листов
					ГП	1(II)	5
Директор	Президент	В.А.		Копирование и распространение негласных документов органов местного самоуправления "Асиновского района" запрещены!	ООО "ГЕОСЕМСТРОЙ" г. Воронеж		
Проектировщик	Мельниченко	Т.Н.					